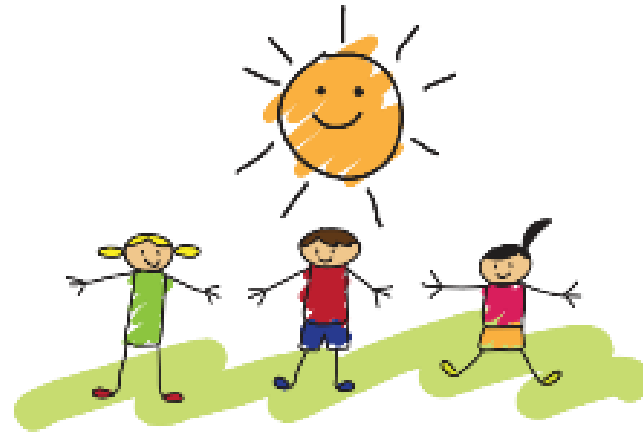


หลักการเขียนบทความวิจัย



LCCL

รองศาสตราจารย์ ดร.วิชัย วงษ์ใหญ่

รองศาสตราจารย์ ดร.มารุต พัฒนาผล

บัณฑิตวิทยาลัย มหาวิทยาลัยศรีนครินทรวิโรฒ

ศูนย์ผู้นำนวัตกรรมหลักสูตรและการเรียนรู้: LCCL

www.curriculumandlearning.com



ชื่อเรื่องการวิจัย

สะท้อน

ตัวแปรต้น ตัวแปรตาม

และกลุ่มประชากรที่ศึกษา



บทคัดย่อ

- วัตถุประสงค์การวิจัย
- ประชากรและกลุ่มตัวอย่าง
- แนวคิด/ทฤษฎีที่ใช้ในการวิจัย
- ระเบียบวิธีวิจัย
- ผลการวิจัย

ความยาวประมาณ 10 – 15 บรรทัด



คำสำคัญ

- คำนามหรือนามวลี
- ช่วยให้ผู้อ่านสืบค้นบทความได้ง่าย
- ประมาณ 3 – 5 คำ



ความเป็นมาของการวิจัย

- อธิบายความเป็นมาอย่างมีเหตุผล
- อ้างอิงผลการประเมินและผลการวิจัยสนับสนุน
- ชี้ให้เห็นความสำคัญของเรื่องที่ทำการศึกษา

ทฤษฎี (ปัญหา)

สมมุติฐาน (สาเหตุของปัญหา)

นิโรธ (เป้าหมายของการแก้ปัญหา)

มรรค (วิธีการแก้ปัญหา แนวคิด ทฤษฎี)



แนวการเขียนความเป็นมาของการวิจัย

ความสำคัญของตัวแปรตามที่ศึกษา

สภาพปัญหาของตัวแปรตามที่ศึกษา

แนวคิดและวิธีการแก้ปัญหา

ประโยชน์ที่จะเกิดขึ้น

วัตถุประสงค์การวิจัย

- อธิบายสิ่งที่ผู้เขียนต้องการศึกษาในการวิจัย
- สอดคล้องกับปัญหาการวิจัย
- ครอบคลุมตัวแปรที่ศึกษา
- ชี้นำไปสู่การออกแบบการวิจัย



กรอบแนวคิดของการวิจัย

แผนภาพแสดงความสัมพันธ์
ระหว่างตัวแปรที่ทำวิจัย



Research problem



Research question



Research design



Research result

ความเชื่อมโยง
ตลอดแนว
ของบทความวิจัย
(Alignment)



แนวทางการเลือกวิธีการวัดตัวแปรที่เชื่อถือได้สูง

ตัวแปรที่วัด	วิธีการวัด						
	ข้อสอบเลือกตอบ	ข้อสอบตอบขยาย	ข้อสอบตอบสั้น	สอบปากเปล่า	ทดสอบภาคปฏิบัติ	การสังเกต	ผู้เรียนประเมินตนเอง
ความรู้	M	H	H	H	H	M	H
ทักษะ/สมรรถนะ	L	M	L	M	H	H	H
การคิด	M	H	M	H	H	L	H
การสื่อสาร	L	H	L	H	H	L	H
คุณลักษณะ	L	L	L	L	M	H	H

H = เชื่อถือได้สูง, M = เชื่อถือได้ปานกลาง, L = เชื่อถือได้น้อย

คุณภาพของเครื่องมือวัด

1. ความเที่ยงตรง (validity)
2. อำนาจจำแนก (discrimination)
3. ความเชื่อมั่น (reliability)
4. ความเป็นปรนัย (objectivity)



ผลการวิจัย

- ข้อค้นพบตามวัตถุประสงค์การวิจัย
- นำเสนออย่างเป็นระบบ
- แปลความหมายผลการวิเคราะห์ข้อมูลถูกต้อง



อภิปรายผลการวิจัย

- ผลการวิจัยเป็นไปตามสมมติฐานหรือไม่ เพราะอะไร
- ได้สร้างองค์ความรู้ใหม่ในส่วนตัวใด เพราะอะไร
- มีข้อจำกัดของการวิจัยอย่างไร



ข้อเสนอแนะ

- ข้อเสนอแนะในการนำผลการวิจัยไปใช้
- ข้อเสนอแนะในการวิจัยครั้งต่อไป



เอกสารอ้างอิง

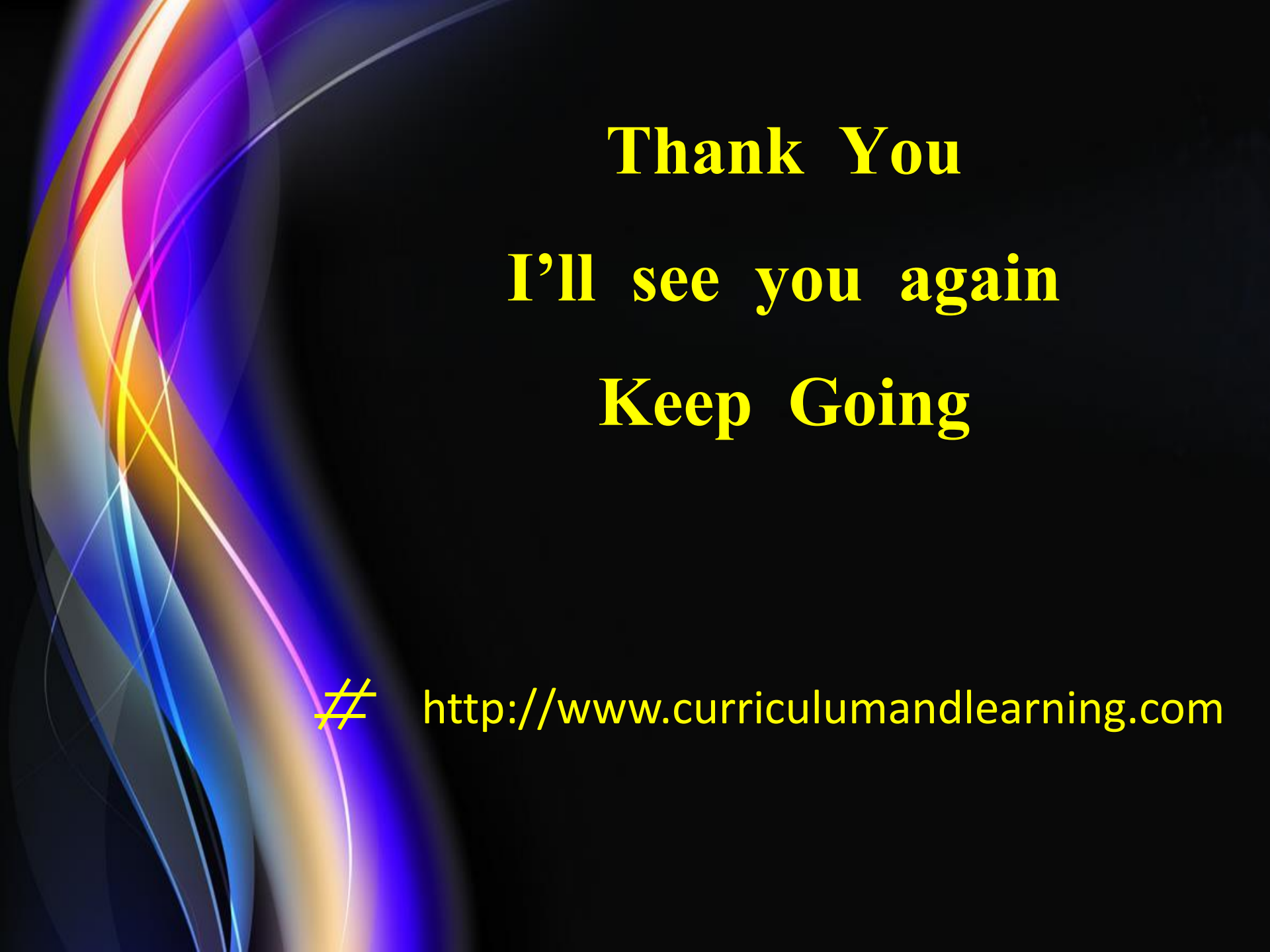
- ถูกต้องและครบถ้วน
- Original
- หลากหลายในประเด็นเดียวกัน



ทำอย่างไรให้ได้ตีพิมพ์

- งานวิจัยมีองค์ความรู้ใหม่ / นวัตกรรม
- ตรงกับขอบข่ายวารสาร
- เขียนตาม Format ที่กำหนด





Thank You
I'll see you again
Keep Going

<http://www.curriculumandlearning.com>